

10 декабря.

Домашняя работа.

Упр. 12

В до́мике жи́вут медве́ди. Они час-
то хо́дят в ле́с за я́годами. К ним
прихо́дят гости.

↓ 2 стр.

12 декабря.

Классная работа.

М м К к Р р С с Т т У у З з О о

Мама решает задачу.

Упр. 15

дом

лес

окна

звери

10 кл
← 10 сентября

6 кл
← Классная работа

18 - 3 = 15 3 кл 1 + 4 = 5 2 кл 3 - 3 = 0
2 + 7 = 9 8 + 2 = 10 9 - 6 = 3

10 кл
← Задача

13 - 2 = 11 (п.)

↓ 2 кл
Ответ: 11 птиц.

30, 12, 6, 4, 0.

4 кл
↑ 10 сентября

Домашняя работа

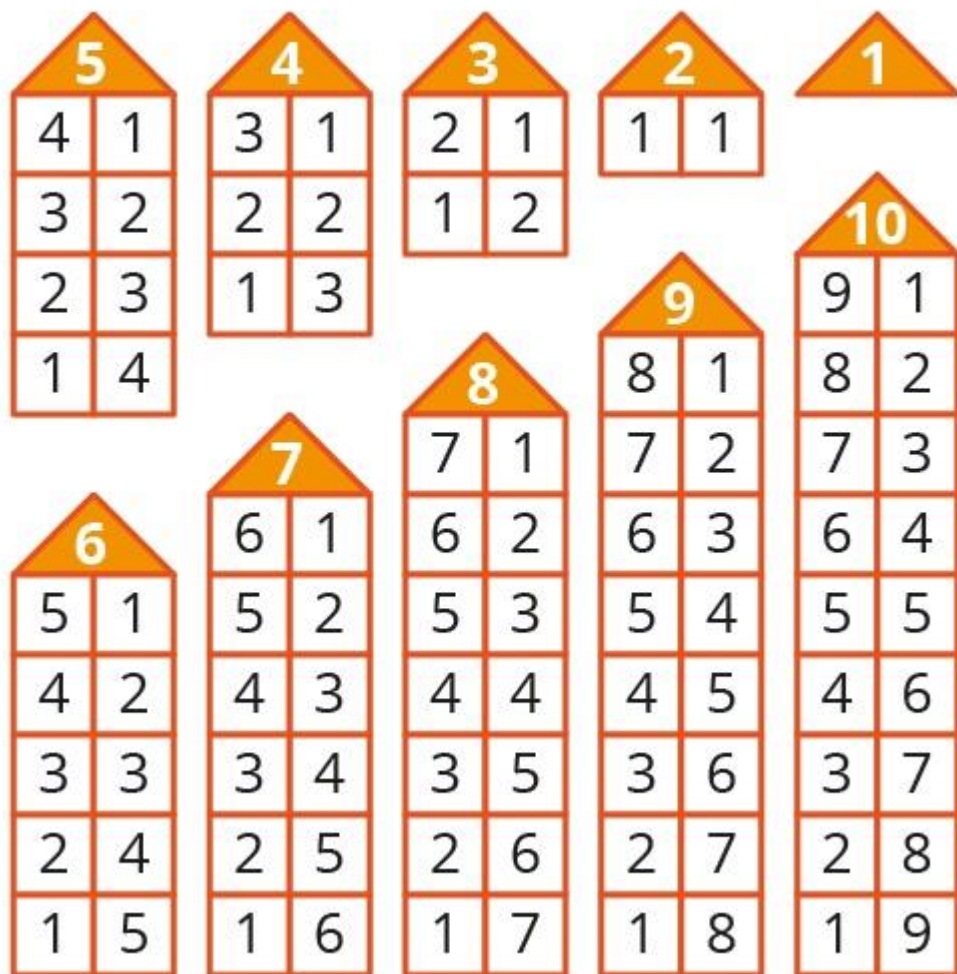
Задача

5 + 2 = 7 (г.)

Ответ: 7 галок.

13 - 2 = 11 6 - 4 = 2
5 + 4 = 9 7 + 2 = 9

Состав числа



Тшшш буквы правильно!

Алфавит:

А а Б б В в Т т D d E e Ё ё
 Ж ж З з И и Ы ы К к Л л
 М м Н н О о П п Р р С с
 Тт т У у Ф ф Х х Ц ц Ч ч
 Ш ш Щ щ Ъ ъ Ы ы Э э Ю ю Я я

Соединения букв:

об ов ои од ож ок ол он ор ос
 оч оё мл кл вл дл дя вя ля
 ев ед её еж ез ем бы вы сд
 ъя ья ье ъе ыи др ве уз ув уд
жи ши ча ща чу щу чк чн

Желаем успехов!

Слог

Слог - это те звуки в слове, которые можно произнести одним толчком воздуха.

Слог может состоять из одного или из нескольких звуков. В слогѣ всегда есть только один гласный звук, он и образует слог.

Цве - ток  За - яц  Ё - жик 

В разных словах различное количество слогов. Слова, имеющие один слог, называются односложными:

Гном  Тигр  Дом 

ГЛАВНЫЕ ЧЛЕНЫ ПРЕДЛОЖЕНИЯ

Подлежащее

Сказуемое



кто?
что?



что
делает?

Обозначает, о ком или о чем
говорится в предложении.

Обозначает, что говорится о
подлежащем.

гл.

суц.

Светит яркое солнце.

Звуко-буквенный (фонетический) анализ слова

1. Запиши слово.
2. Поддели слово на слоги и поставь ударение.
3. Выпиши все буквы слова в столбик. Поставь после каждой буквы тире.
4. Рядом с каждой буквой запиши в квадратных скобках соответствующий ей звук.
5. Дай характеристику каждому звуку.
6. Подведи черту. Подсчитай и запиши цифрами количество букв и звуков.

яблоко — я-б-ло-ко

я < [й'] — согл., зв., мягк.
а [а] — гл., уд.
б [б] — согл., зв., тв.
л [л] — согл., зв., тв.
о [а] — гл., безуд.
ч [ч'] — согл., глух., мягк.
к [к] — согл., глух., тв.
о [а] — гл., безуд.

7 6. — 8 зв.

Помни!

[й'], [ч'], [ш'] — всегда мягкие
[ж], [ш], [ц] — всегда твердые
[й'], [л], [к], [н], [р] — всегда звонкие
[х], [ц], [ч'], [ш'] — всегда глухие

Самостоятельные части речи

Имя существительное

 обозначает предмет


КТО?
ЧТО?

кошка

подчеркиваем одной чертой

Дом, дети, стул,
парта, улица, сол,
земля, гриб, рука.

Глагол

 обозначает действие предмета


ЧТО ДЕЛАЕТ?
ЧТО ДЕЛАЮТ?
ЧТО ДЕЛАТЬ?
ЧТО ДЕЛАЛА?
ЧТО ДЕЛАЛ?
ЧТО ДЕЛАЛИ?
ЧТО СДЕЛАТЬ?

спит

подчеркиваем двумя чертами

Бежит, едят, петь,
играла, читал.

Имя прилагательное

 обозначает признак предмета

КАКОЙ?
КАКАЯ?
КАКОЕ?
КАКИЕ?

пишущая

подчеркиваем волнистой линией

Красивый, добрая,
яркое, светлые.

ЗАПОМНИ!

ЧК **ЧН**

↓ ~~Ь~~ ↓

печка печник
удочка сочный
свечка скучный
ёлочка ёлочный

жи, ши	пиши с буквой	И	ужин шишка
чу, цу	пиши с буквой	У	чудо щучка
ча, ща	пиши с буквой	А	чашка щавель

С заглавной буквы пишутся

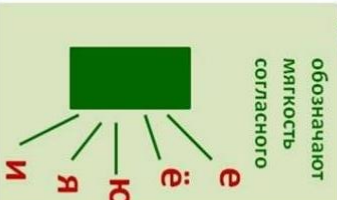
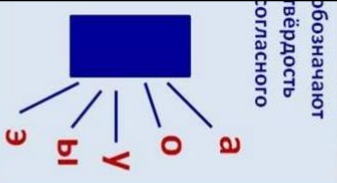
Первое слово в предложении	Мороз и солнце! День чудесный!
Имена, отчества, фамилии, прозвища, псевдонимы	Александр Сергеевич Пушкин, Саша
Клички животных	кот Барсик, корова Красавка
Названия улиц, проспектов	Невский проспект
Географические названия	Петербург, Москва, река Нева, озеро Байкал
Названия праздников	Рождество, Новый год
Названия музеев, организаций	Эрмитаж, Государственная дума

Гласные звуки

остоят из гласного, при произношении нет препятствий

В русском языке 6 гласных звуков: [a], [o], [y], [ɨ], [ɪ], [ɛ]

10 букв, обозначающих гласные звуки



е, ё, ю, я

1 звук

2 звука

ЕСЛИ СТОИТ:
после мягкого
огласного

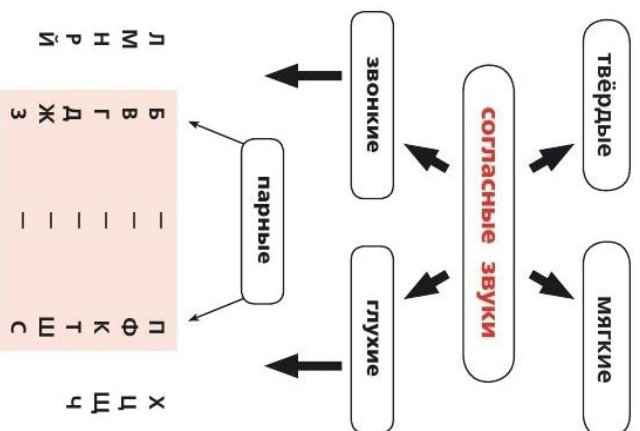
имя [им'а]
вес [в'эс]
дён [г'он]
плёс [пл'ус]

ЕСЛИ СТОИТ:
• в начале слова

дыма [д'ыма]
ёрш [д'орш]
юла [д'ула]
ёда [д'эда]
• после гласного
аллея [ал'э'я]
бощ [баш'эч]
• после в и в
пёт [п'ёт]
выюга [в'у'юга]

ударные и безударные
• сколько в слове гласных, столько и
слогов ма/шина о/сень

СОГЛАСНЫЕ ЗВУКИ И БУКВЫ





Правила переноса слов

- 1 Слова с одной строки на другую переносятся по слогам:
пче-ла, сол-ныш-ко, сне-го-вик.
- 2 Слова, состоящие из одного слога, не переносятся:
май, дрозд, хруст.
- 3 Одна буква не оставляется на строке и не переносится на другую:
изюм, один, шведя.
- 4 Буквы *й, ь* нельзя отделять от стоящей перед ними буквы:
май-ка, день-ки.



- 1 Ударение — это выделение одного из слогов в слове:
блѹдо, траѡдѡ, кукѹрѹдѡ.
- 2 Слог, который произносится силой, называется ударным. Слоги в слове являются безударными:
мыѡло, веснѡдѡ, календѡрѡ.
- 3 Знак ударения не ставится — в односложных словах: *плѡтѡ* — в словах с буквой *ѡ*, которая ударная: *блѡстѡтѡки, пошѡлѡ.*
- 4 Различное место ударения меняет смысл слова: *дѡтѡлас* — дѡтѡлас — шѡлковѡя гладѡкая тѡлѡкѡ
*Я сборѡник карт; ѡт ударѡнѡ
Завѡсѡят дѡѡ моих значѡнья
Захѡчѡшь — прѡвращѡшь ѡ
Блѡстѡщѡй шѡлковѡистой тѡ*

БЕЗУДАРНЫЕ ГЛАСНЫЕ В КОРНЕ СЛОВА

ПРОВЕРЯЙ
УДАРЕНИЕМ!



дарѡть — дарѡит

мѡлѡдѡй — мѡлѡдѡсть,
мѡлѡдѡньѡкий

ПАРНЫЕ СОГЛАСНЫЕ В КОРНЕ СЛОВА

ПРОВЕРЯЙ!



дѡд — дѡдушѡкѡ
плѡтѡка — плѡтѡчѡ

в проверѡчных слѡвѡх
пѡсле соглѡсного
стѡит гласнѡый

$9+2=11$	$8+3=11$	$7+4=11$	$6+5=11$
$9+3=12$	$8+4=12$	$7+5=12$	$6+6=12$
$9+4=13$	$8+5=13$	$7+6=13$	
$9+5=14$	$8+6=14$	$7+7=14$	
$9+6=15$	$8+7=15$		
$9+7=16$	$8+8=16$		
$9+8=17$			
$9+9=18$			



ПОДСКАЗКА

$$8 + 4 = 12 \quad \text{или} \quad 8 + 4 = 12$$

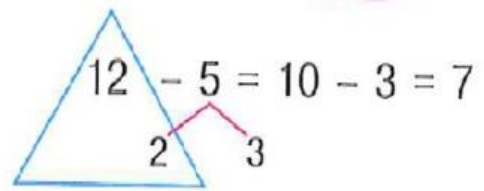
$$\begin{array}{c} 8 + 4 = 12 \\ \swarrow \quad \searrow \\ 2 \quad 2 \end{array} \qquad 8 + 2 + 2$$

Прибавляем число по частям:
 1) сначала прибавить столько, чтобы получить 10:

$$8 + 2 = 10$$

2) вспоминаем, что 4 — это 2 и 2; 2 уже прибавили, значит, надо прибавить ещё 2:

$$10 + 2 = 12$$



Алгоритм вычитания

1. Уменьшаю до 10.
2. Вычитаю остальные единицы.

АРИФМЕТИЧЕСКИЕ ДЕЙСТВИЯ

Сложение

3 + 4 = 7

слагаемое + слагаемое = сумма

ЗАПOMНИ!

От перемены мест слагаемых сумма не меняется.

$$a + b = b + a$$

Складывая несколько слагаемых, можно группировать их в любом порядке.

$$(a + b) + c = a + (b + c)$$

Если к числу прибавить 0, получится то же число.

$$a + 0 = a$$

Вычитание

6 - 4 = 2

уменьшаемое - вычитаемое = разность

ЗАПOMНИ!

Если из числа вычесть ноль, получим то же число.

$$a - 0 = a$$

Если из числа вычесть само это число, то получим ноль.

$$a - a = 0$$

Чтобы вычесть сумму из числа, можно вычесть из этого числа одно слагаемое, и из полученной разности — второе слагаемое.

$$a - (b + c) = a - b - c$$

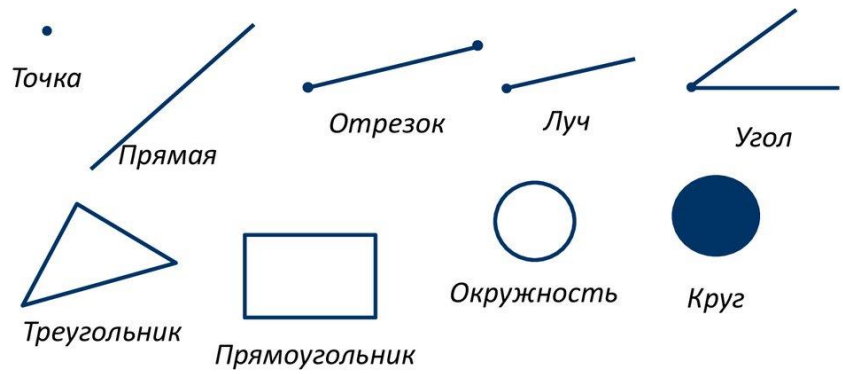


1. Прочитай задачу.
2. Выдели (прочитай) условие.
3. Прочитай вопрос (что неизвестно)
4. Выбери опорные слова для краткой записи.
5. Выполни краткую запись задачи.
6. Выполни и запиши решение задачи.
7. Запиши ответ.

ЗАДАЧИ НА СЛОЖЕНИЕ И ВЫЧИТАНИЕ

<p>НА НАХОЖДЕНИЕ СУММЫ</p> <p>I - □ } ? (+) II - □ }</p>	<p>НА НАХОЖДЕНИЕ НЕИЗВЕСТНОГО СЛАГАЕМОГО</p> <p>I - □ } □ (-) II - ? }</p>	<p>НА НАХОЖДЕНИЕ ОСТАТКА</p> <p>Было - □ Убрали - □ (-) Осталось - ?</p>	<p>НА НАХОЖДЕНИЕ СУММЫ</p> <p>Было - □ Добавили - □ (+) Стало - ?</p>
<p>НА УВЕЛИЧЕНИЕ ЧИСЛА НА НЕСКОЛЬКО ЕДИНИЦ</p> <p>I - □ II - ?, на □ > (+)</p>	<p>НА УМЕНЬШЕНИЕ ЧИСЛА НА НЕСКОЛЬКО ЕДИНИЦ</p> <p>I - □ II - ?, на □ < (-)</p>	<p>НА РАЗНОСТНОЕ СРАВНЕНИЕ</p> <p>I - □) на ? >, < (-) II - □)</p>	<p>ЗАДАЧИ В КОСВЕННОЙ ФОРМЕ</p> <p>I - □, что на □ < (+) II - ?</p>

Геометрические фигуры



Сравнение чисел

$1 < 2$

 Один меньше двух.

$2 > 1$

 Два больше одного.

$1 = 1$

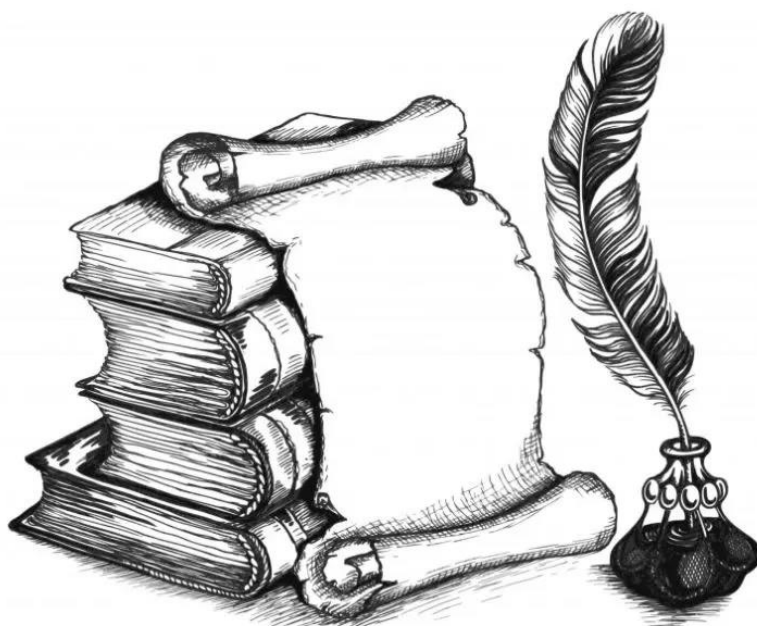
 Один равен одному.

Величины

<u>Длина</u>	<u>Масса</u>	<u>Объём</u>
Единицы		
длины:	массы:	объёма:
1 см 1 дм 1 дм = 10 см	1 кг	1 л

сотни единицы
 ↓ ↓
 5 6 7 2
 ↑ ↑
 тысячи десятки

РУССКИЙ ЯЗЫК



МАТЕМАТИКА

